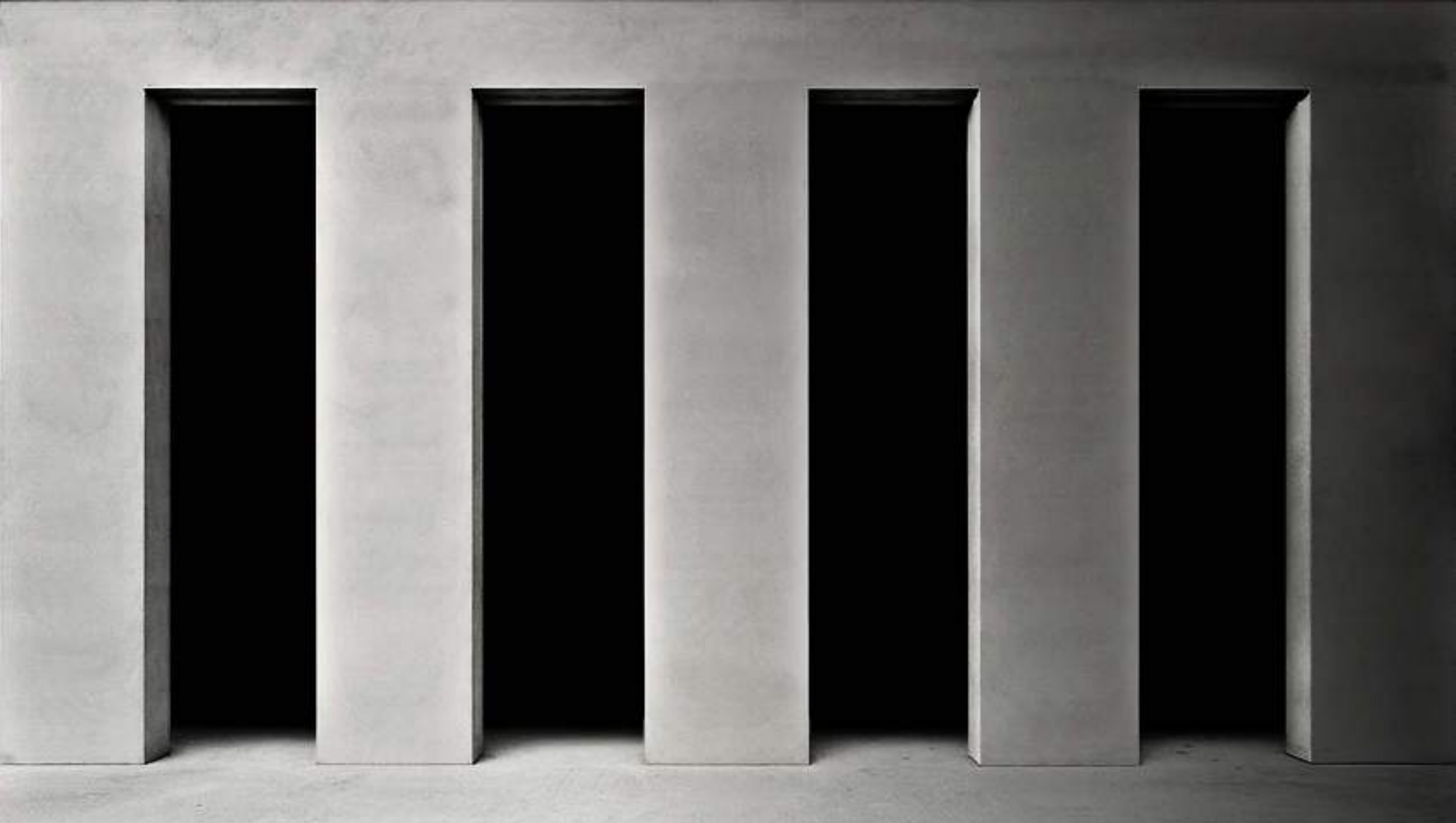


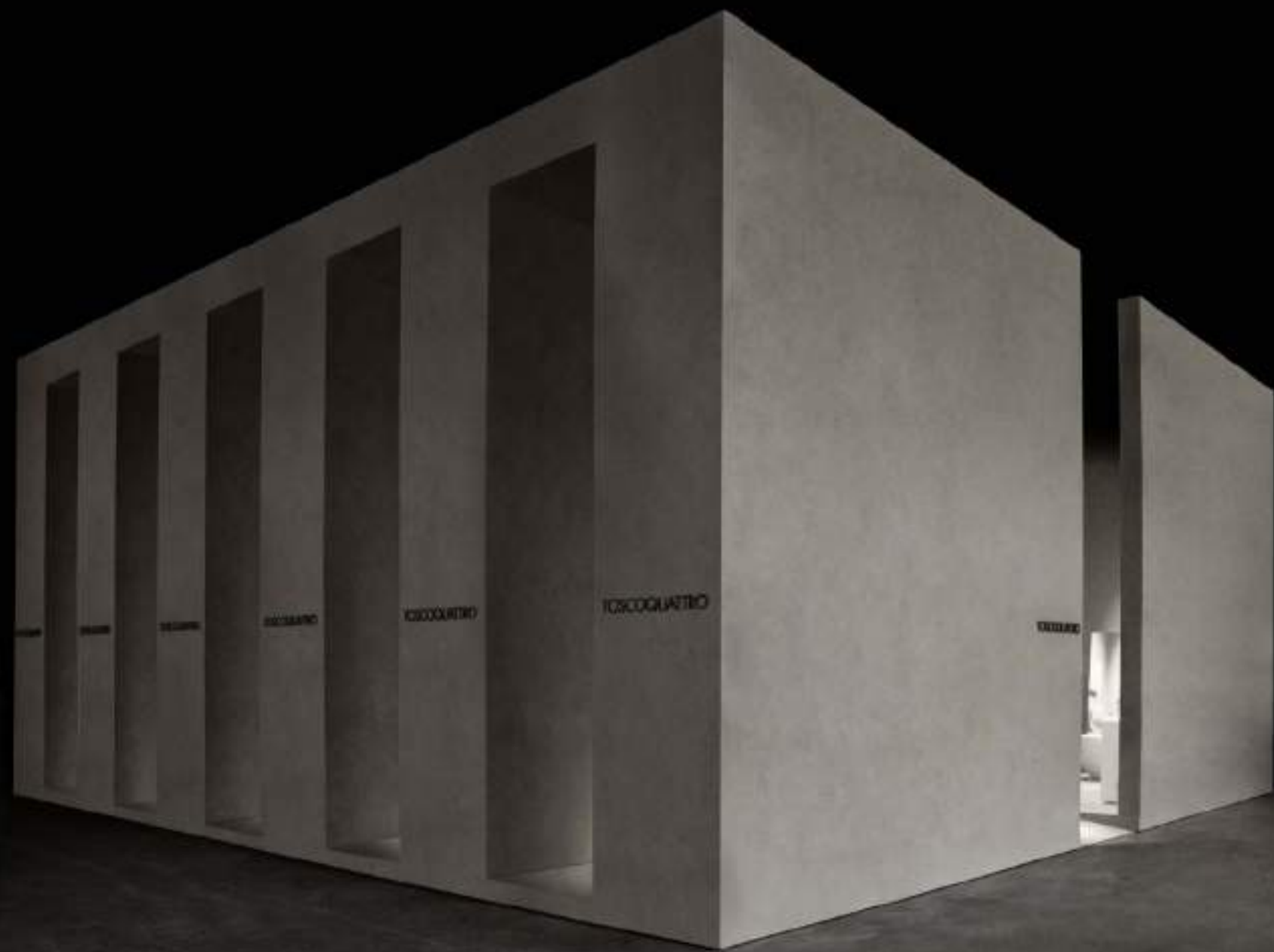
TOSCOQUATTRO



T E M P L U M

SALONE  
INTERNAZIONALE  
DEL MOBILE 2016







**ANIMA LIQUIDA**  
DESIGN GIORGIO RAVA  
LAVABO FREESTANDING IN CEPPO DI GRÈ  
CEPPO DI GRÈ STONE FREESTANDING BASIN  
*NEW PRODUCT 2016*





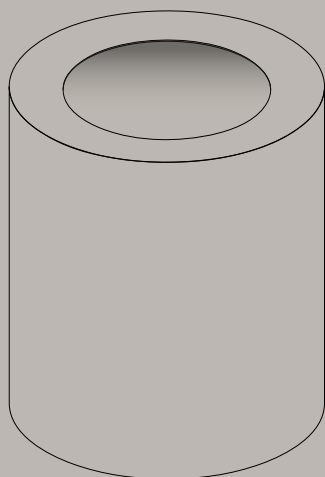
*“Come linfa che attraversa il corpo, l’acqua scava la pietra, portatrice di vita.”*  
Terra e acqua fonti di vita.

Anima liquida recupera il valore primordiale di questi due elementi fondamentali dell’esistenza dell’essere umano. L’uomo contemporaneo sempre più astratto dalla realtà e distaccato dalla natura ritorna alle origini, ai gesti semplici e puri propri del suo essere. Questo lavabo progettato da Giorgio Rava, si configura come un volume monolitico in pietra naturale ricavato dal blocco pieno scolpito. Per la prima volta nell’ambiente bagno è stato scelto il Ceppo di Grè massello, una pietra fortemente caratterizzata la cui trama irregolare e materica, ma allo stesso tempo elegante e sofisticata, ricorda la roccia viva e le asperità delle Alpi italiane. Una pietra unica nel suo genere intimamente legata alla cultura e alla storia del paese il cui utilizzo affonda le radici già al tempo dell’antica Roma. Si delinea così una colonna di pietra possente saldamente ancorata a terra che esprime la forza della materia e rimanda all’archetipo della fonte battesimale. Il rigore delle linee è assicurato dalla forma pura e assoluta del cerchio e dall’assenza del rubinetto che per la prima volta diventa parte integrante del lavabo e quindi totalmente invisibile. Una scelta progettuale estrema e innovativa che costituisce un primato nell’ambiente bagno e che ha rappresentato per Toscoquattro una vera e propria sfida tecnica. L’impianto idraulico interamente sviluppato dall’azienda è un sistema complesso attentamente progettato per sparire nel corpo monolitico in pietra e fondersi con esso. Anima liquida rappresenta così il perfetto equilibrio tra funzionalità ed estetica in cui gli aspetti tecnici scompaiono per esaltare la componente poetica e scenografica del progetto. Come fosse una fonte naturale l’acqua sgorga dalla lama di erogazione a cascata nascosta nella pietra per regalare un istante di inaspettata magia.

/

*“As nourishment through the body water carves stone, bringing life”*  
Earth and water, sources of life.

Anima liquida uses the ancestral value of these two elements, bases of the human existence. The contemporary man, more and more distracted from reality and separated from nature, now comes back to his origin to a pure and simple life. This magnificent basin designed by Giorgio Rava, it’s a natural stone carved from one full block. For the first time in the bathroom this stone, Ceppo di Grè, has been chosen. Featuring a natural material in a sophisticated way, remembering the original stone and asperity of the Italian Alps. A unique stone bound to the country and its history, with its roots starting in the ancient Roman times. As we gaze upon a mighty stone column firmly anchored to the ground, showing the power of the matter and the archetype of baptismal font. The perfect shape of the circle and the accuracy of the lines make the tap to appear to be absent. Bringing pure curiosity and peace to the soul of the wonderer. A planning choice extremely innovative, with technical and sociological research. The hydraulic system developed from the factory in a complex way which allows the water to flow from the cascade blade hidden within the stone, offering an instant of unexpected magic. Anima Liquida is the perfect balance between beauty and function, where technical features disappear to enhance the poetic emotion of the basin.







**PIANO (120CM)**  
DESIGN VINCENT VAN DUYSSEN  
FINITURA DARK OLMO / LIMESTONE BEIGE  
DARK OLMO / LIMESTONE BEIGE FINISHING

**PIANO (270CM)**  
DESIGN VINCENT VAN DUYSSEN  
FINITURA MOKA OPACO / DARK OLMO / BROWN EMPERADOR  
MATT MOKA / DARK OLMO / BROWN EMPERADOR FINISHING



TOSCOQUATTRO

TOSCOQUATTRO

TOS





**TIME**  
DESIGN TOSCOQUATTRO  
FINITURA ANTALYA GREY  
ANTALYA GREY FINISHING

**TIME TERRA**  
DESIGN TOSCOQUATTRO  
FINITURA LIMESTONE THALA  
LIMESTONE THALA FINISHING

*NEW PRODUCT /  
NEW FINISH 2016*

**RUBINETTI**  
DESIGN CLAUDIO NARDI  
FINITURA BRONZO BRUNITO  
BRONZO BRUNITO FINISHING

*NEW FINISH 2016*

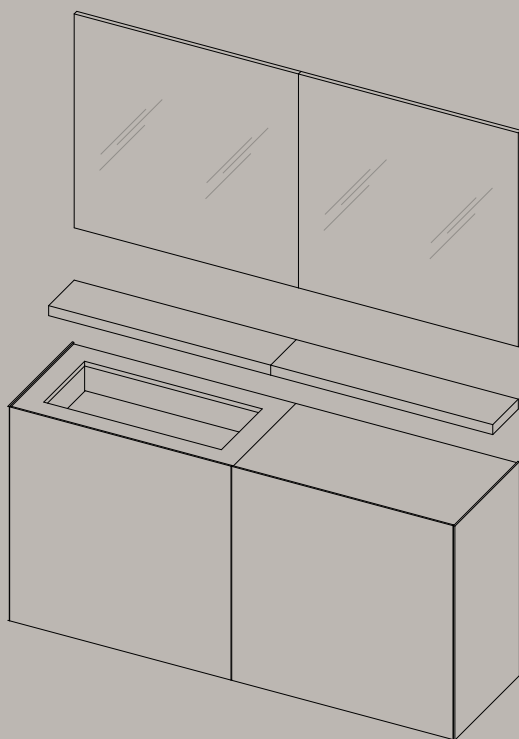




La linea Time, best seller Toscoquattro, si arricchisce di una nuova ed inedita versione da terra. Una scelta precisa dell'azienda votata a definire un vero e proprio sistema di contenitori per il bagno dal forte carattere architettonico. Le linee rigorose e geometriche di Time si fondono sempre più con l'ambiente della stanza da bagno dando vita a veri e propri spazi progettati. La nuova anta a terra, interamente ripensata, esalta le qualità costruttive del modello sfruttando la pannellatura extra slim per contenere i pesi e realizzare ampie superfici in marmo o essenza. Tutto questo apre la strada a nuovi scenari coordinati nei quali le rinnovate potenzialità progettuali di Time terra consentono di raggiungere una perfetta continuità di finitura tra mobile e rivestimenti di pareti e pavimento. Un continuum visivo capace di creare nuovi equilibri compositivi che offre ai progettisti la possibilità di trarre inedite ispirazioni per reinterpretare l'ambiente bagno. Al contempo gli spazi interni diventano generosi e flessibili massimizzando con discrezione ed eleganza le capacità contenitive del modello sempre più adattabile alle esigenze della vita moderna. La ricerca applicata al prodotto e la continua tensione alla perfezione hanno portato inoltre Toscoquattro a migliorare diversi aspetti costruttivi del modello Time come i nuovi telai delle ante, le nuove estrazioni dei cestoni e il copri-piletta coordinato alla finitura del lavabo.

/

The Time collection is a Toscoquattro best seller, it has been improved from the wall mounted version to a full floor model. This was a brilliant choice made by the company to define the bathroom functionality while maintaining a strong aesthetic presence. The new floor door enhances the constructive qualities of the model by using the extra slim paneling to reduce the weight and wide surface in marble or wood. All these features open new scenarios for the design potential of floor giving a finishing continuity between furniture and cladding. A visual continuum creating new balance and giving the chance to get new inspiration for a reinterpretation of bathroom ambient. The new design is not only beautiful but functional, with maximum storage and flexible drawers this model is more suitable for modern life. In the pursuit of perfection, Toscoquattro has applied technical research to improve the construction of the door frame and the basin drain cover. All these new features open up a door of possibilities, allowing a continuous transition from the floor to the vanity making an elegant statement piece for the bathroom. This new spa experience creates a soothing atmosphere for any bathroom, allowing endless inspiring designs.





**LE ACQUE**  
DESIGN CLAUDIO SILVESTRIN  
FINITURA FRASSINO GRAFITE / CRISTALPLANT  
FRASSINO GRAFITE / CRISTALPLANT FINISHING  
*NEW FINISH 2016*

**LE ACQUE**  
DESIGN CLAUDIO SILVESTRIN  
FINITURA BIANCO OPACO / CRISTALPLANT  
MATT WHITE / CRISTALPLANT FINISHING  
*NEW FINISH 2016*









**RIFLESSO DI PIETRA**  
DESIGN GIORGIO RAVA

SPECCHIO SCORREVOLE IN MARMO DI CARRARA  
SLIDING MIRROR IN CARRARA MARBLE

*NEW PRODUCT 2016*

**LAGUNA**

DESIGN DANIEL DEBIASI + FEDERICO SANDRI

LAVABO SOPRAPIANO E VASCA IN CRISTALPLANT  
CRISTALPLANT OVER-TOP BASIN AND BATHTUB

*NEW PRODUCT 2016*

**RUBINETTI**

DESIGN CLAUDIO NARDI

FINITURA CRISTALLO ACIDATO  
FROSTED CRYSTAL FINISHING

*NEW FINISH 2016*

**GENESI**

DESIGN TOSCOQUATTRO

MOBILE SOSPESO FINITURA BIANCO OPACO  
MATT WHITE FINISHING SUSPENDED CABINET





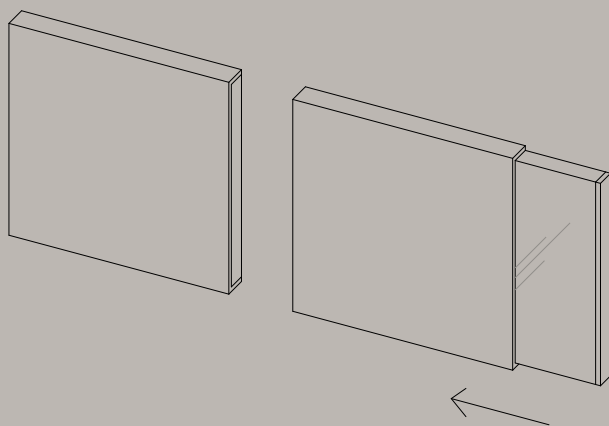
*“Nel marmo, nella sua pelle candida e nelle sue vene riconosciamo l'anatomia umana e scopriamo il riflesso della nostra vita.”*

L'anima pura e astratta di Riflesso di pietra è definita a partire dalla purezza del materiale che lo compone, il marmo di Carrara scelto da Giorgio Rava per le sue qualità estetiche e per i rimandi scultorei di matrice classica. Un volume geometrico e rigoroso alla parete racchiude uno specchio, l'elemento che contiene la nostra immagine, il nostro riflesso, che viene svelato grazie allo scorrimento dolce della superficie esterna. Come un dipinto esposto alla parete così Riflesso di pietra si lascia ammirare, come fosse un'opera d'arte che svela l'infinita meraviglia della materia. Un oggetto elegante ed esclusivo che reinterpreta il concetto di specchio e caratterizza il bagno e ogni altro spazio architettonico nel quale è inserito. Lo specchio viene proposto in marmo di Carrara ed è realizzabile nelle varie finiture del campionario Toscoquattro: pietre e legni.

/

*“we recognize the human anatomy in the marble's pure skin and veins and we discover also the reflection of our life”.*

The pure and abstract soul of Riflesso di pietra is defined from the purity of the material, Carrara marble, chosen by Giorgio Rava for its qualities and classical sculptural features. A geometric volume includes a mirror, the element which contains our image, our reflection, which is unveiled thanks to the swift glide of the external surface. As an artwork on the wall, Riflesso di pietra can be admired as a masterpiece showing the infinite wonder of the materials. An exclusive and elegant object that reconsiders the concept of mirror and give character to the bathroom or any other architectural space where is used. The mirror has been shown in Carrara marble and can be realized in other finishing, stone and woods of Toscoquattro range.





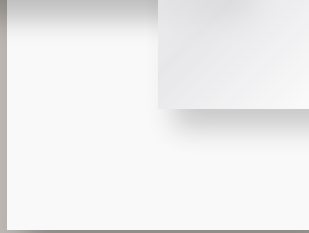
MARMO DI  
CARRARA



CRISTALLO  
ACIDATO



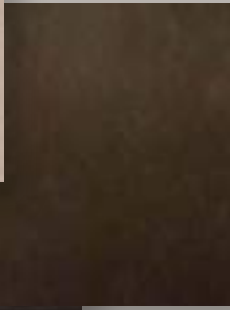
CRISTALPLANT



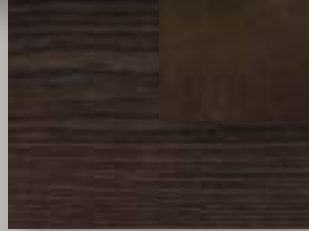
LIMESTONE  
BEIGE



BRONZO



ESSENZA  
DARK  
OLMO



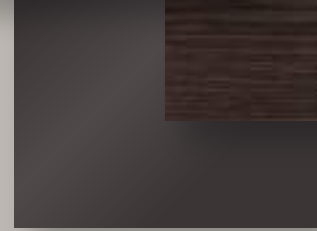
BROWN  
EMPERADOR



ESSENZA  
DARK  
OLMO



LACCATO  
MOKA  
OPACO



ANTHALYA  
GRAY



BRONZO  
BRUNITO



ANTHALYA  
GRAY



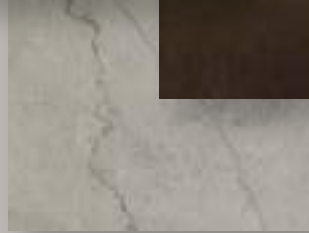
THALA



BRONZO  
BRUNITO



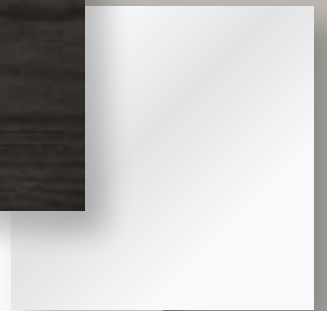
THALA



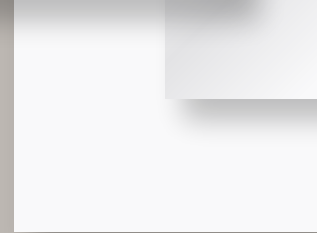
ESSENZA  
FRASSINO  
GRAFITE



LACCATO  
BIANCO  
OPACO



CRISTALPLANT





In occasione del Salone Internazionale del Mobile 2016 Toscoquattro arricchisce il proprio campionario introducendo tre nuove esclusive finiture.

/  
During Salone Internazionale del Mobile 2016 Toscoquattro increased its set of samples adding three new exclusive finishes.

FRASSINO GRAFITE



CEPPO DI GRÈ



BRONZO BRUNITO



THALA



La nuova essenza Frassino grafite trae ispirazione dai tronchi fossili che si trovano nelle torbiere del nord Europa o ancora rimanda alla tecnica tradizionale giapponese dello “Shou Sugi Ban” con la quale venivano carbonizzate le superfici lignee degli edifici per preservarle dagli agenti atmosferici. Per ottenere la tinta scura che caratterizza queste tipologie di legno Toscoquattro ha sviluppato, in stretta collaborazione con i migliori artigiani, un esclusivo processo di colorazione artigianale che prevede una fase cosiddetta di ‘stracciatura’ a mano per esaltare, attraverso l’asportazione del colore in eccesso, le venature e conferire profondità alla texture. Particolare attenzione è stata data anche all’aspetto tattile e materico della nuova finitura ottenuto mediante appositi cicli di spazzolatura che scavano la superficie del Frassino per metterne in risalto venature e porosità senza però comprometterne la resistenza nell’ambiente umido del bagno. Il nuovo Frassino carbone si presenta come un’essenza esclusiva e preziosa che rimanda agli scenari sofisticati del living contemporaneo a testimonianza della cura e della ricerca che Toscoquattro ripone nella ricerca e nello sviluppo dei prodotti. La finitura Frassino carbone è per ora disponibile per la collezione mobili Le Acque.

/

The Frassino grafite finish is a new wood inspired by fossilized timber that was found in the marsh of Northern Europe. By using a traditional Japanese technique ‘Shou Sugi Ban’ which is used to char wood on the side of homes, protecting them against atmospheric agents. To reach this characteristic dark dye Toscoquattro collaborated with the best craftsman, an exclusive dying process based on an hand-made “stracciatura” phase, which allows the removal of excess color to enhance the grain giving depth to the texture. Paying special attention to the tactile experience of this new finish, unique brushing techniques are used to achieve this Frassino surface. Enhancing the grain and porous qualities without compromising the resistance to humidity. The new finish Frassino grafite recalls the sophisticated trends of contemporary living. Toscoquattro’s new product development is a great example of detail oriented work and research. Frassino grafite is now available on collection Le Acque.



Con il nuovo lavabo Anima Liquida Toscoquattro introduce per la prima volta nell'ambiente bagno l'esclusivo Ceppo di Grè, una pietra naturale italiana le cui cave risiedono nelle colline dell'alta pianura lombarda. Il Ceppo di Grè è una pietra di aspetto conglomeratico fortemente radicata nella cultura e nella tradizione architettonica lombarda che vanta un impiego diffuso già a partire dall'età romana.

Toscoquattro grazie ad un attento lavoro di ricerca e valorizzazione riscopre così uno dei materiali litici più rappresentativi della cultura italiana inserendolo negli scenari esclusivi e raffinati delle sue proposte per la sala da bagno contemporanea.

Si tratta di una pietra fortemente caratterizzata la cui trama irregolare e materica, ma allo stesso tempo elegante e sofisticata, ricorda la roccia viva e le asperità delle Dolomiti. Una pietra unica e dalla forte personalità capace di conferire carattere all'ambiente bagno creando scenari inediti e raffinati.

/

Toscoquattro introduces together with Anima Liquida the exclusive Ceppo di Grè, for the first time in the bathroom. It's an Italian natural stone whose cave are in the high hills of Lombardy. Ceppo di Grè is a conglomerate-looking stone, strongly connected with Lombardy culture and architectural tradition, with a wide utilization already from the roman age. Through a new research and appreciation, Toscoquattro revalues one of the most representative material of the Italian culture, bringing it to the refined and exclusive contemporary bathroom scene. The stone is irregular and elegant at the same time, reminding Dolomiti's solid rock, with a unique characterization and personality to create new solutions for the bathroom proposals.



La serie iconica Toscoquattro di mensole con rubinetto integrato si arricchisce di una nuova ed elegante finitura Bronzo brunito. Una nuova veste dal carattere sofisticato che esalta le forme minimali e monolitiche del prodotto attraverso la matericità e la preziosità dei toni caldi del bronzo patinato. Il processo di brunitura avviene tramite l'apporto di bronzo sulla superficie metallica con la tecnica tradizionale della galvanizzazione. Per conferire un carattere ancora più personale alla finitura è stato inoltre messo a punto un particolare processo di spazzolatura orbitale manuale che conferisce un inedito effetto "nuvolato" e dona profondità e tridimensionalità alle superfici. La finitura Bronzo brunito rappresenta una naturale evoluzione del campionario Toscoquattro e offre la possibilità ai clienti di creare inediti abbinamenti e soluzioni compositive.

The tap-shelf iconical series by Toscoquattro has now the new elegant finishing Bronzo brunito. A new sophisticated character to enhance the minimal shapes of the product through the matter and preciousness of warm tone of bronze coating. Burnishing process is made by galvanization, applying bronze to the metallic surface. To give an extra personal character to the finishing an hand-made orbital brushing process has been developed giving an unusual "nuvolato" (cloudy) effect making the surfaces depth and tridimensionality. Bronzo brunito finishing is the natural evolution of Toscoquattro set of samples and offers many combinations and design solutions.



La finitura in pietra naturale Thala arricchisce il già ampio campionario di pietre proposte da Toscoquattro. Si tratta di una limestone dalle tonalità grigie, elegante ma non ostentata delicatamente disegnata da sottili venature grigio scuro. Una finitura soft, raffinata e contemporanea che grazie alle sue caratteristiche cromatiche, ben si abbina a differenti finiture e tonalità di colore già disponibili a campionario.

/

Stone finishing Thala Gray is added to the already rich stone samples of Toscoquattro. It's a limestone with grey tone, elegant but also delicate, designed by thin dark grey veins. A soft, refined and contemporary finishing, suitable to the different colours and tone already available thanks to its chromatic features.



TOSCOQUATTRO srl

Via ai Pascoli 11  
Annone Brianza  
23841 - Lecco - Italy  
T +39 0341 350506  
F +39 0341 281905  
mail@toscoquattro.it  
www.toscoquattro.it

